

予算に配慮しつつ「こんな家に住みたい」を実現 憧れや理想を詰め込んだいとしのわが家

カマダの家 鎌田建設 株式会社



少し赤味がかかったような、華やかなニュアンスのあるグレーの壁がすてきな外観。シンプルなフォルムが洗練された印象です



軒先が木目調になっていて、温かみを感じられる佇まいです。わが家に帰ってきたときにほっと心が和みます



窓が大きく自然光がたっぷり差し込む明るいLDK。子どもの遊び場である畳スペースは、キッチンから目が届くので安心です



広々とした開放感のある玄関。扉の高さは2m60cmと高く、ゆったりとした気持ちで帰宅を迎えてくれます

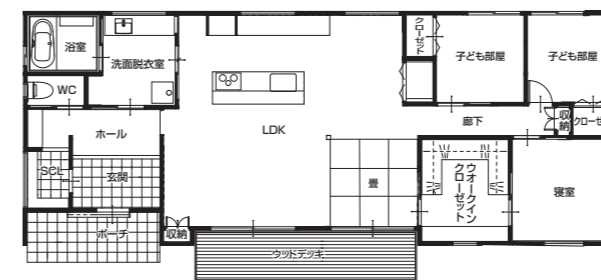
高さのある窓と建具で開放感を演出 暮らす人の心まで伸び伸びと

多くの住宅メーカーを巡って熱心に情報収集をしていたNさんご夫婦。カマダの家で家造りをする事になった決め手は、親身に話を聞いてくれたことでした。「内装や間取りのこだわりを、予算に配慮しながら一番理想に近づけてくれました」と奥様。壁紙のサンプルも、A4サイズのサンプルを取り寄せて質感を具体的にイメージできるようサポートしてくれました。

「家族だんらんの場所だから」とLDKは広めに設計。リビングの窓は2m40cm、扉は2m60cmと一般的な住宅よりも高い建具や窓を使っており、開放感と高級感のある空間になりました。過ごす人の心までゆったりとさせてくれます。リビング脇に設けた畳スペースは、子どもが遊んだりお昼寝をしたりと大

活躍。畳があることで気持ちも和みます。カーテンボックスの上には間接照明を付けて、すっきりとシャープなスタイルの窓辺にしました。「夜に照明をつけてお茶を飲んでいると、この家に引っ越して良かったなと感じます。リラックスできる空間ができました」とNさん。

奥様のこだわりが詰まったスタイリッシュなアイランド型キッチンは、キッチンハウスのものを採用しています。「片付けが苦手なので、片付けざるを得ないようなキッチンにしました。きれいにしておこうと意識が高まります」と奥様。ストーン調のキッチンは、床の木材や白い壁と美しく調和して、洗練された印象の空間です。キッチン後ろに飾ったお花が生き生きと映えています。



Planning concept

1F 家族の和と健康を育むキッチンを家庭の真ん中に配置しました。住み心地を左右する動線にもこだわり、スムーズな生活+家事動線に

ここが私たちの お気に入り

理想の家が完成してリラックスできる空間ができたので、仕事も頑張ろうと張り合いが出ました。子どもが楽しそうに走り回っている様子を見ると、家を建てて良かったなと思います。(Nさんご一家)

建築概要

紹介事例：新築(夫婦+子ども2人)
敷地面積：407.00㎡(123.11坪)
延べ床面積：115.50㎡(34.93坪)
用途地域：第一種中高層住居専用地域
工法：木造軸組在来工法
建ぺい率：70%
容積率：200%
設計期間：3カ月
工事期間：4カ月
価格帯：~2000万

カマダの家
鎌田建設 株式会社
本社/霧島市国分敷根141
https://www.k-kamada.jp
TEL 0995-45-3000

- 建設業許可番号/
鹿児島県知事許可(特-3)第4773号
- 一級建築士事務所登録番号/
鹿児島県知事登録 第1-29-57号
- 宅地建物取引業免許番号/
鹿児島県知事登録(5)第4665号
- 取り扱い業務/
土木・建築、住宅建築、上下水道、舗装工事、管工事、
体育施設、造園工事、解体工事、港湾工事



Staff voice

地域と共に歩んできたカマダの家は、鹿児島島の気候風土や文化、生活様式と調和した住まいをご提案します。ずっと愛していただける家を、楽しみながら一緒に実現しませんか。

担当者 中村 誠さん